

# LINDERUD GRUPPE 2

Kristina Sycheva, Sadaf Parwany og Lisa Roland Dahlen

Etter 2. verdenskrig ble mange av jordbruksarealene i Groruddalen gjort om til boliger og utvikling av infrastruktur grunnet bolignød. På Linderud ble store deler av Linderud gård gjort om til lamellbebyggelse, og rundt 1960 kom de høye, modernistiske blokkene. Siden denne utbyggingen har det ikke blitt gjort noen store endringer i boligstruktur, sentrene eller infrastrukturen på Linderud (Oslo Kommune, 2019).

Delbydelen har usammenhengende kvaliteter, som Linderud gård og senter. Linderud trenger et bynettverk som både fremmer og binder sammen eksisterende og nye målpunkter. I dag er det få som vet om den skjulte perlen Linderud gård. Prosjektet vårt fremmer gården, og binder den til et helhetlig og grønt byromsnettverk, hvor hovedferdselen skjer gjennom en grønn boulevard - Trondheimsveien. Utformingen av Linderud sentrum er inspirert av barokken som kjennetegnes blant annet av symmetri, akser, følelser og kontraster. Gjennom konseptet barokk har vi jobbet videre med kontraster akser og romopplevelser.



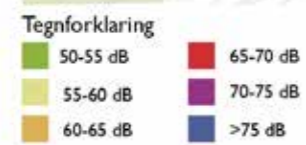
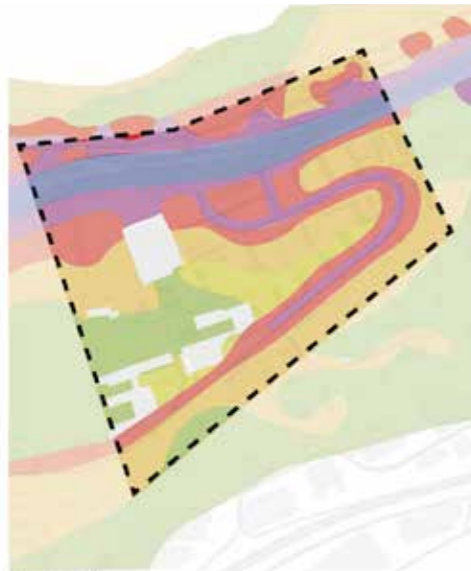
# MODERN BAROKK

ET HELHETLIG BYROMSNETTVERK PÅ LINDERUD

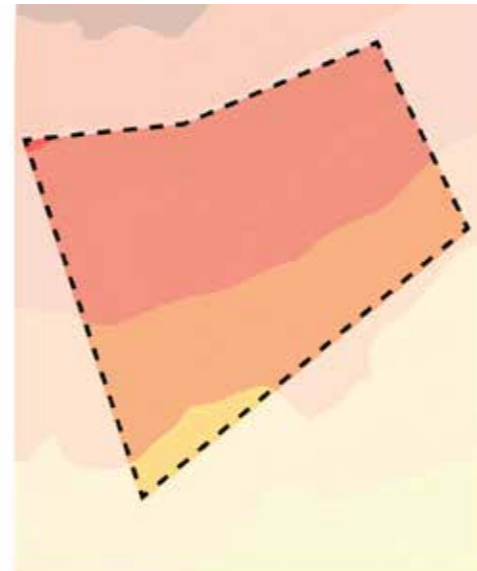


# ANALYSER

## STØY



## TERRENG



## TILBUD OG GRØNT



## VEINETT



## KOLLEKTIV

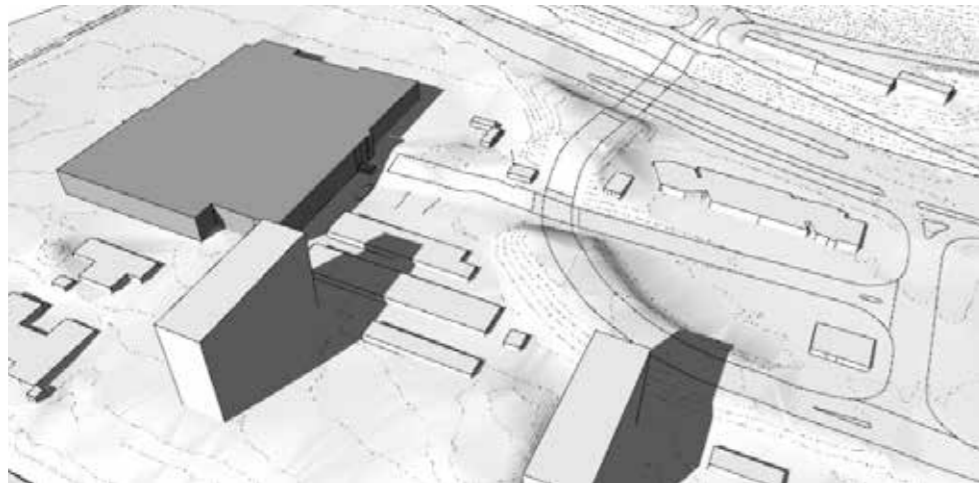


## BARRIERER OG FORBINDELSER

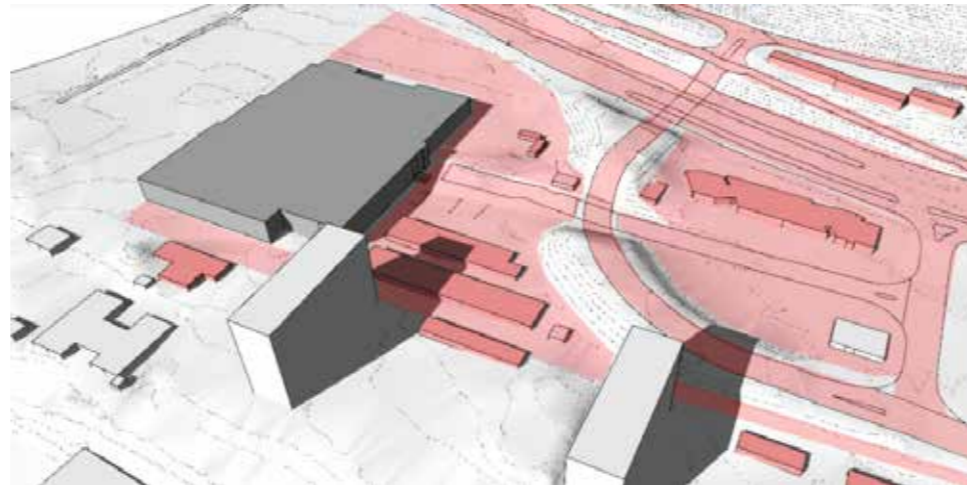


# DÅRLIG AREALUTNYTTELSE

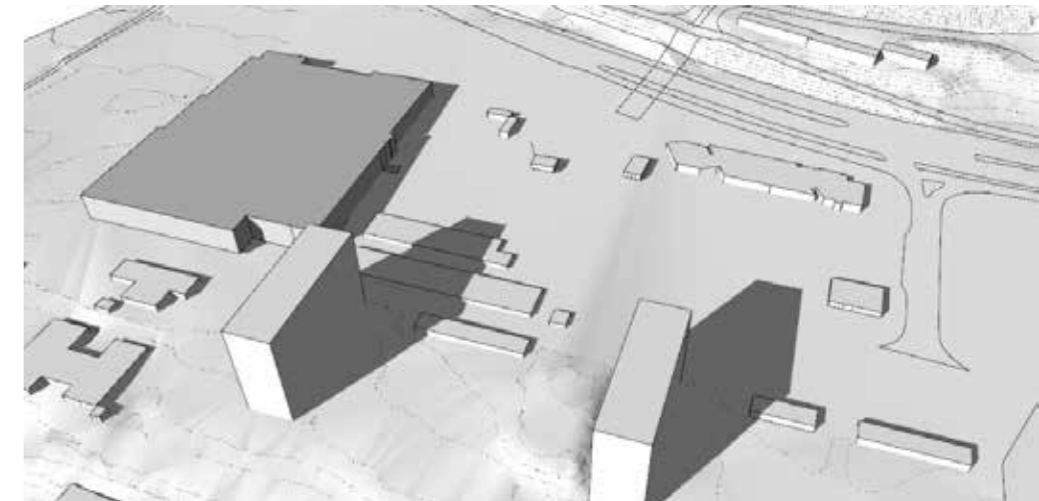
BROEN DELER SENTRUM I TO DELER



BILBASERT- DÅRLIG AREALUTNYTTELSE



TERRENGET ER EGNET TIL UTBYGGING



# LINDERUD GÅRD OG BAROKK



Det er få som vet hvor nydelige Linderud gård er. I barokkhagen fra 1700-tallet finner du blant annet en 200 meter tunnel av lindetrær, eplehage, stort damanlegg og ikke minst roser og georginer.

Vi har latt oss inspirere av den sterke historien til Linderud gård og laget et moodboard over elementer fra barokken som vi ønsker å ta med videre i prosjektet.

## VISJON

ET BILFRITT, GRØNT OG TRYGT  
SENTRUM, MED STOR  
VARIASJON AV  
ROMOPPLVELSER OG  
MØTEPLASSER

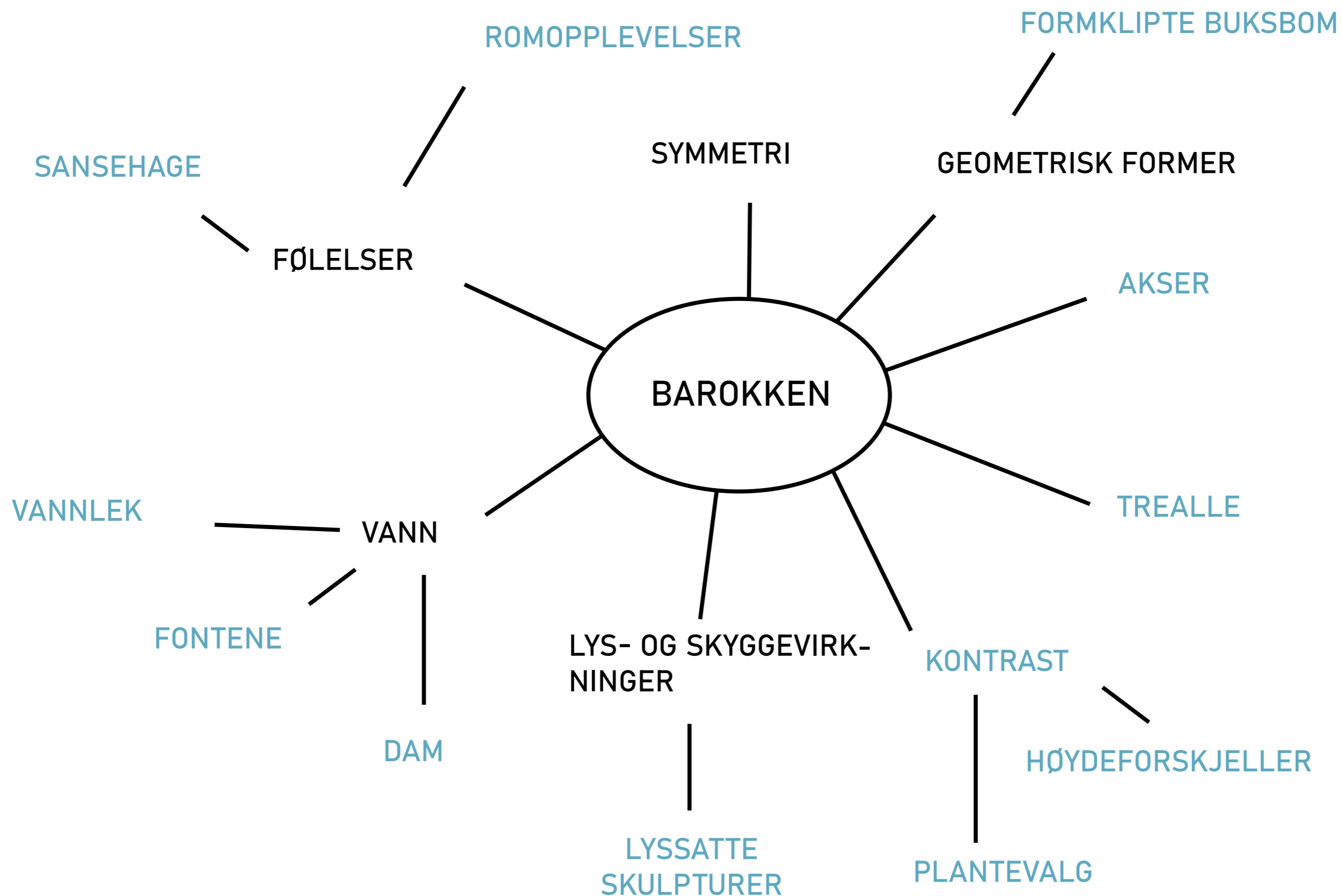
## PROBLEMSTILLING

HVORDAN SKAPE  
ET HELHETLIG  
BYROMSNETTVERK FOR  
MYKE TRAFIKANTER SOM  
GIR OPLEVELSER GJENNOM  
KONTRASTER?

## KONSEPT

BAROKK

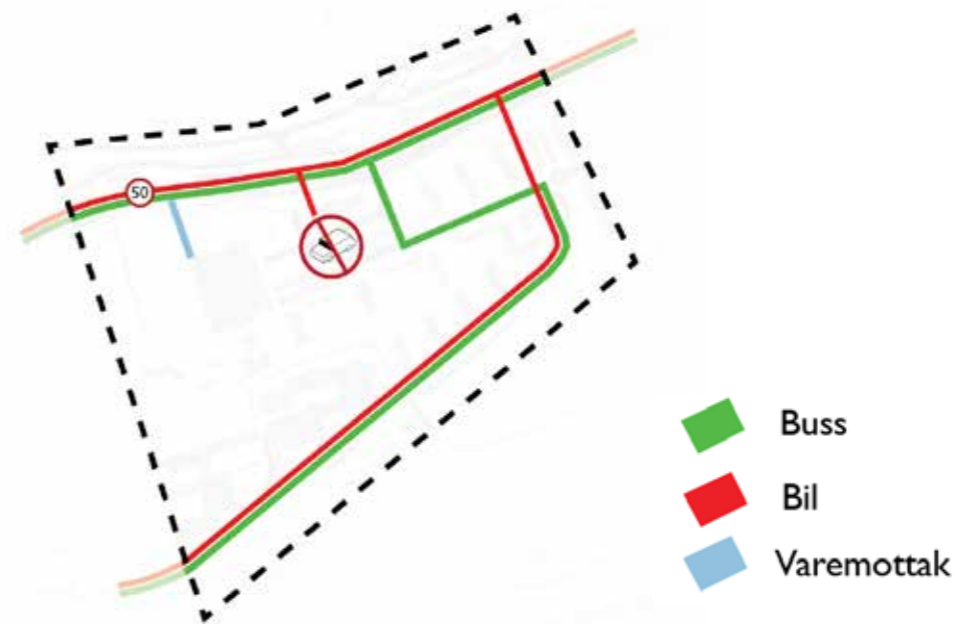
# ELEMENTER FRA BAROKK I VÅRT PROSJEKT



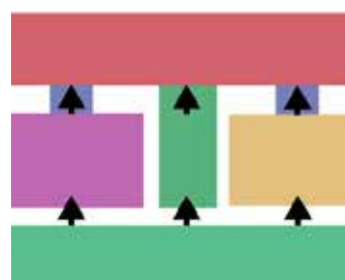


## BILFRITT SENTRUM

Sykkel og gange fremmes, og beboerne og besøkende til Linderud skal føle seg trygge.

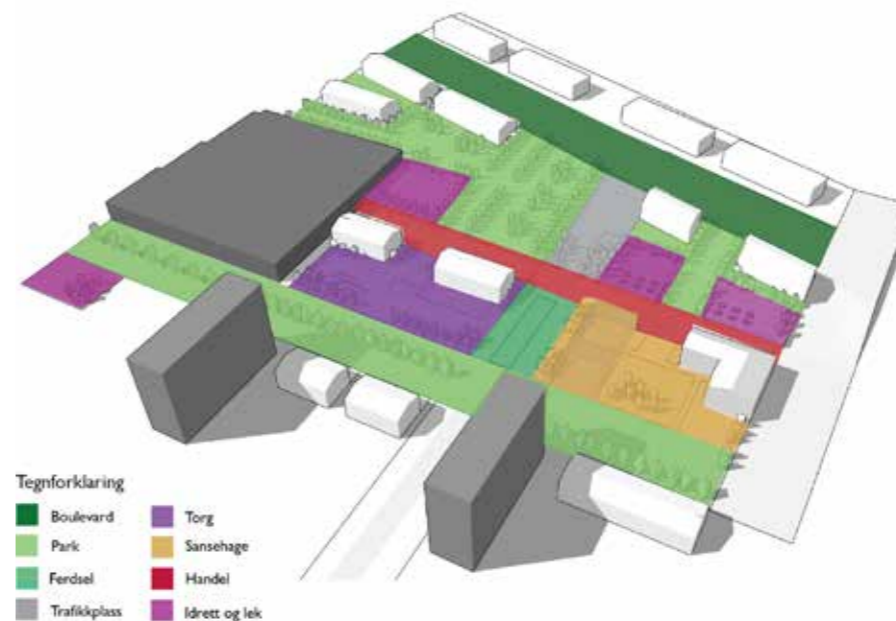


Linderud senter vil få et helt bilfritt sentrum. I Erich Mogensøns vei er det kun tillatt med buss, mens i en ny vei i øst er det tillatt med alle kjøretøy.



## ROMVARIASJON

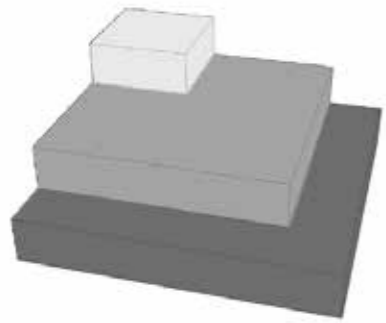
For å skape opplevelser ønsker vi rom med ulik størrelse og innhold



Variasjon i av størrelse og innhold er strategi vi har brukt for å skape ulike stemninger og vekke følelser hos brukerne. Dette er sterk inspirert av barokken - en tid hvor følelser sto i sentrum.

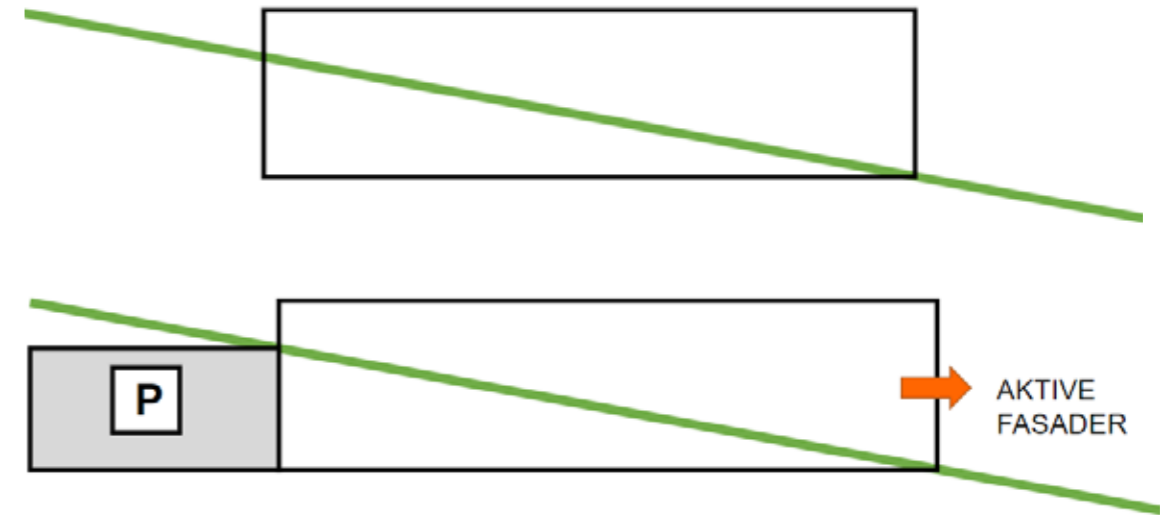


# PLANSTRATEGIER

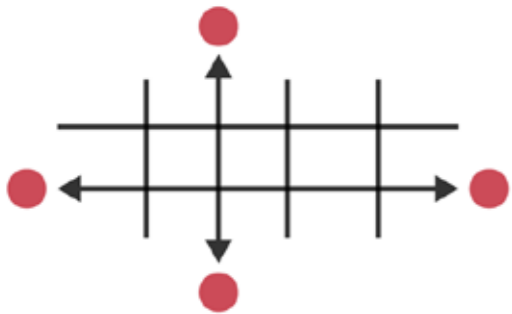


## HØYDEFORSKJELLER

Terrenget skal brukes som en fordel, for å fremme høydeforskjeller som løses med trapper og p-kjeller.

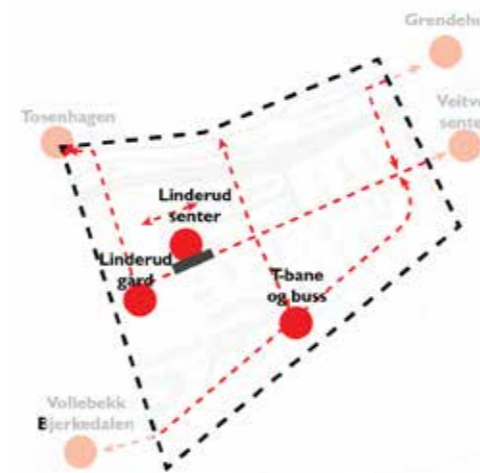


Dagens kjellerparkering settes i lokk, og flaten over brukes som oppholdsrom, aktive fasader og ny boliger. På denne måten utnytter vi terrenget.

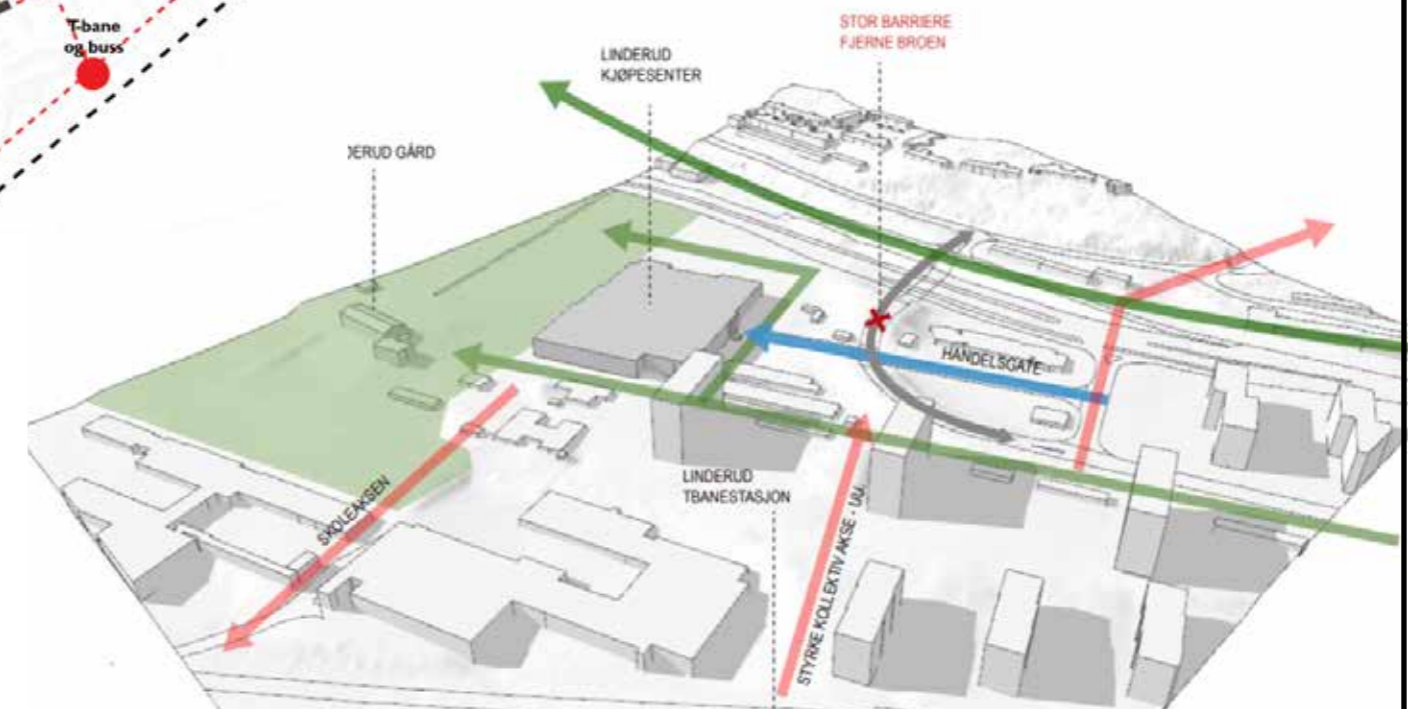


## AKSER OG MÅLPUNKTER

Bedre forbindelser mellom eksisterende og nye målpunkt. F.eks. mellom Veitvet til Linderud gård. Det er også lagt flere akser fra sør til nord mot Trondheimsveien.



Denne aksene resulterer med at senteret kuttes i nord. Det vil være mindre krevende å kutte senteret, enn boligblokken som ligger tett opp til senteret, da dette er en borettslag. Aksene er også inspirert av barokken.



# FØR OG ETTER - VEISYSTEM



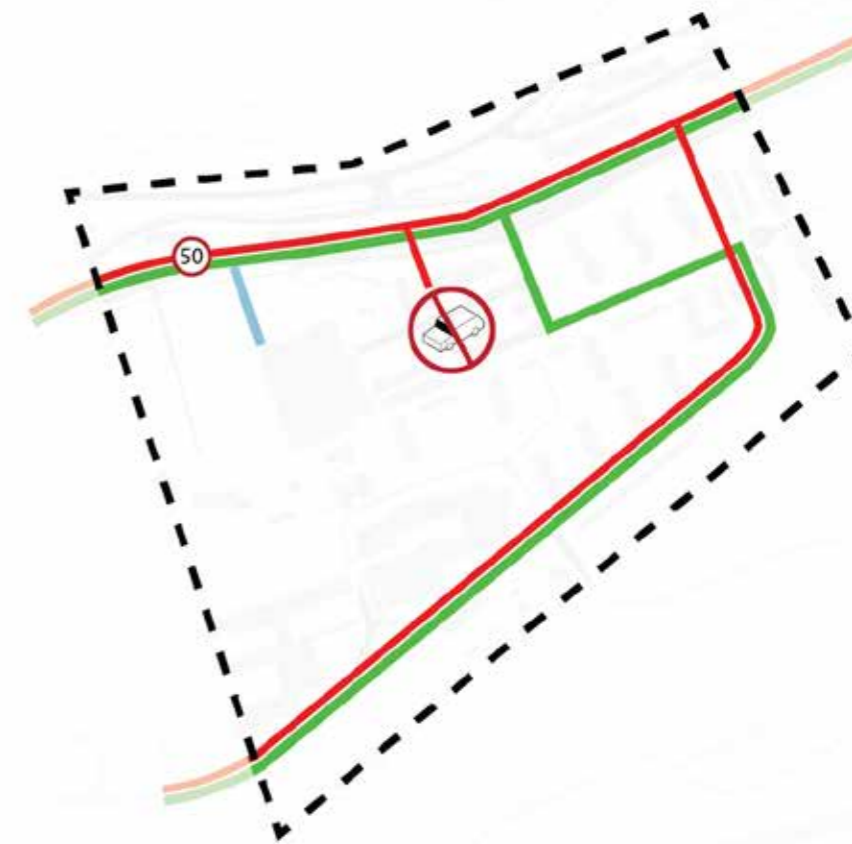
Tegnforklaring

- Kjørefelt
- Gangvei



Tegnforklaring

- Enveis sykkelvei
- Gangvei



Tegnforklaring

- Buss
- Bil
- Varemottak

Trondheimsveien blir redusert fra fire felt til to felt for alle kjøretøy og to felt for kollektiv transport. Effekten av feltreduksjon ble undersøkt i Brynstunnelen ble stengt, hvor resultatet viste at feltreduksjonen ikke hadde noen store negative konsekvenser. Rapporten viste at de undersøkte endret reisevaner og brukte mer kollektiv da feltene var redusert og da reduksjonen ble opphevet (Aarhaug et. al. 2019).

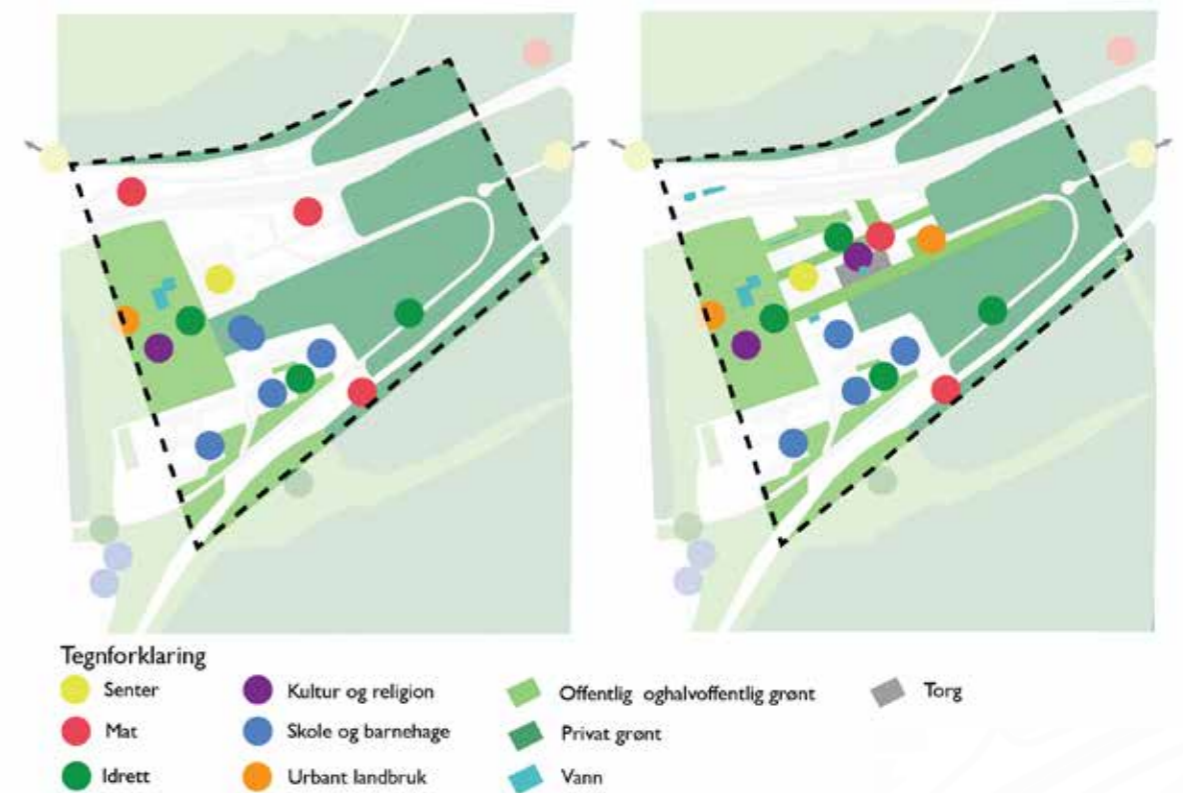
Vi har egne felt for kollektiv, sykkel og gange, i tillegg til buffersoner i form av vegetasjon. Trondheimsveien får redusert hastighet fra 70 km/t til 50 km/t. Kryssløsninger gir større mulighet for å syte trafikken. Disse valgene har alle støtte i rapporten Rv. 4 Trondheimsveien, diagonal og Østre Aker vei (2017).

## KOLLEKTIV



Vi flytter busstoppet i Erich Morgensøns vei. Plasseringen av busstoppene i Trondheimsveien forblir, men urformingen endres.

## GRØNT OG TILBUD



I vårt prosjekt blir det et tydelig sentrum. Flere tilbud er flyttet ut av senteret og inn i en handsgate, det er flere kulturtilbud, idrettstilbud, vannarrangementer og urbant landbruk.

# PLANTEGNING



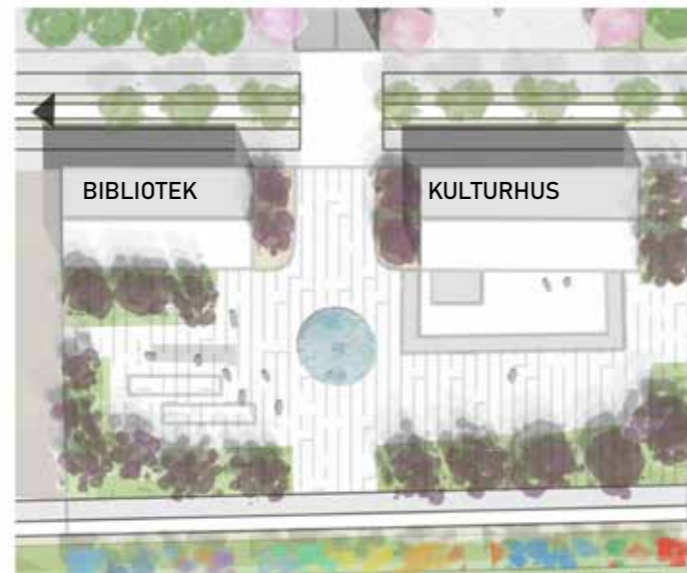
# TORGET

# GLASSHUSET OG SANSEHAGEN

## TORGET



## BIBLIOTEK OG KULTURHUS



## GLASSHUSET



## DYRKEHAGE



## GÅRDSGATEN



## SANSEHAGEN



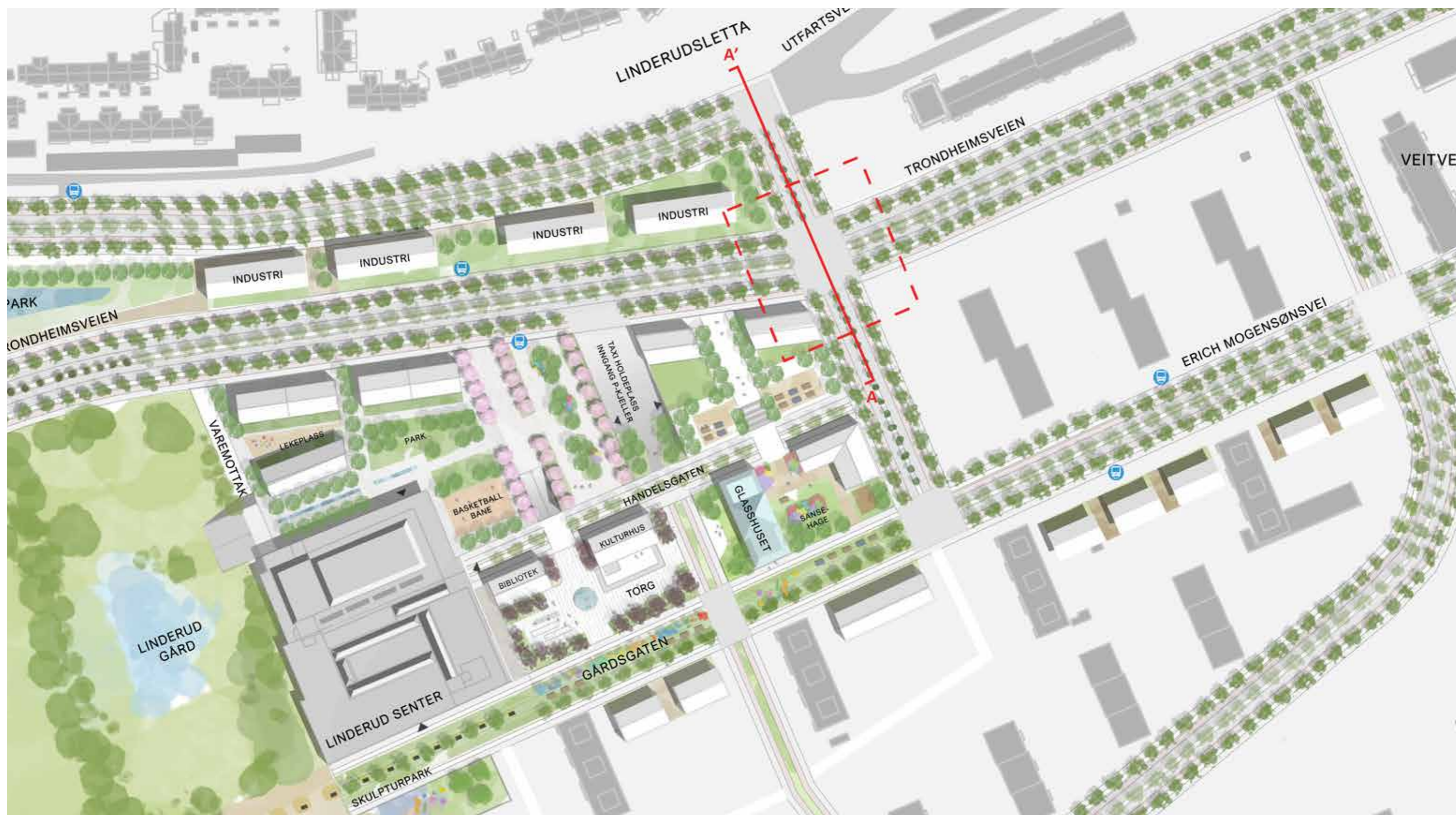
# MOODBOARD TRONDHEIMSVEIEN

Trondheimsveien skal få elementer fra barokken. Den skal bestå av dobbeltalle og noen formklippede buksbom, som er med å representere Linderud gård.

Vi har utformet en park på nordsiden av Linderud gård. Denne parken inneholder en dam, skulpturer og et lunsjsted for de som jobber på industriområdet.



# SNITT OG DETALJ HENVISNING TRONDHEIMSVEIEN

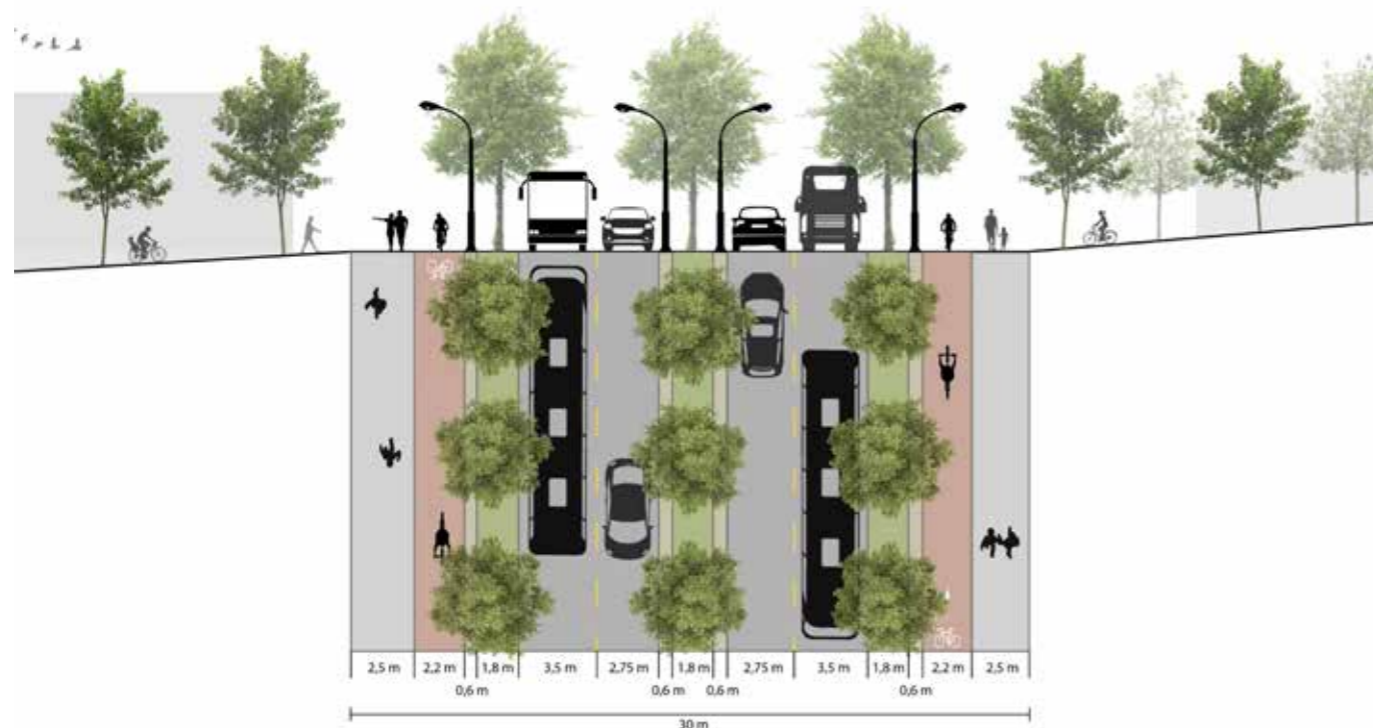


# SNITT OG DETALJ HENVISNING TRONDHEIMSVEIEN

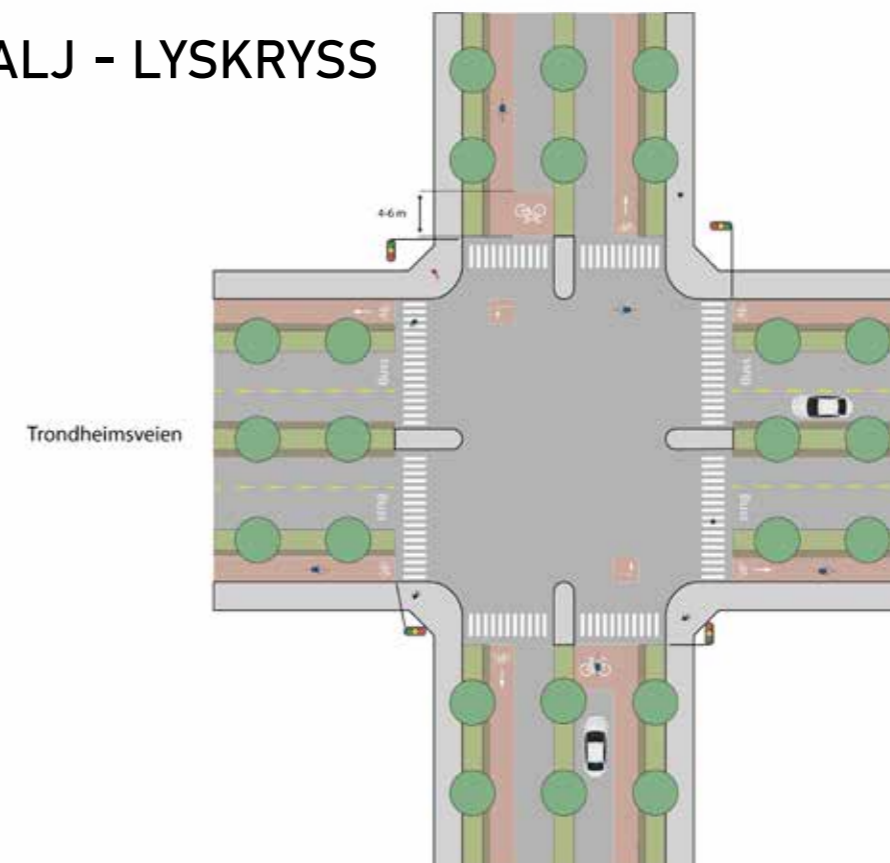
## SNITT TRONDHEIMSVEIEN



A Snitt A-A' viser streknikningen hvor Erich Mogensøns vei krysser Trondheimsveien. Den eksisterende terrenget er for bratt og terrenget blir endret slik at helningen blir på 1:12.



## DETALJ - LYSKRYSS



Detaljtegningen A viser feltfordelingen over Trondheimsveien, samt feltdimensjoner. For å ivareta alle funksjoner har Trondheimsveien fått ekstra felter, blant annet sykkelfelt og dobbeltalle. Totalbredde på den nye Trondheimsveien har dermed blitt til 30m.

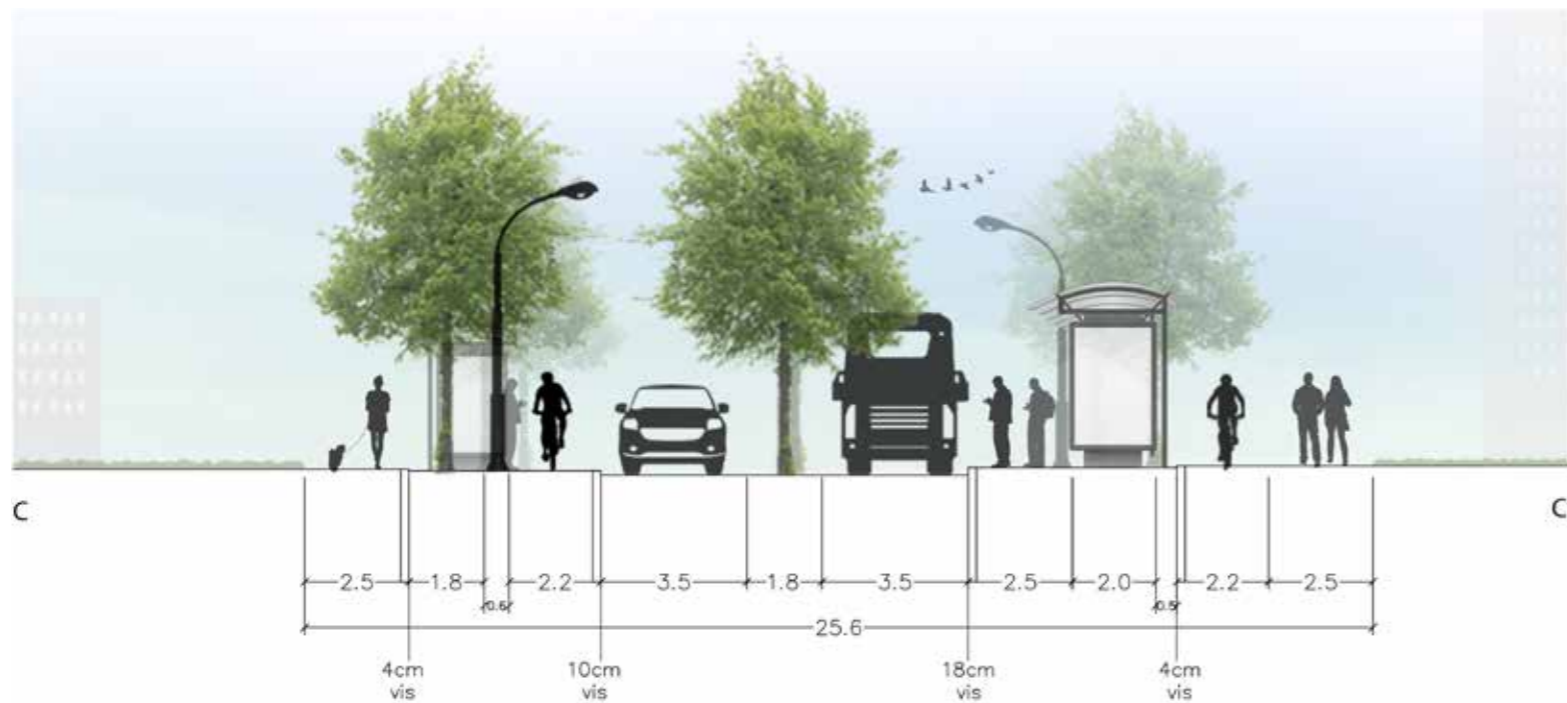
Signalregulering i kryss vil redusere risiko av konflikter. Syklister og gående vil oppleve trygghet med signalregulering. En slik opprydding av veisystemet vil både gjøre det tryggere å ferdes samt gjøre fremkommelighet raskere. Sykkelbokser foran kjørefeltet vil prioritere syklister i krysset og øke trafikksikkerhet. (Bymiljøetaten Oslo kommune, 2020).



# DETALJ



## SNITT ERICH MOGENSØNS VEI



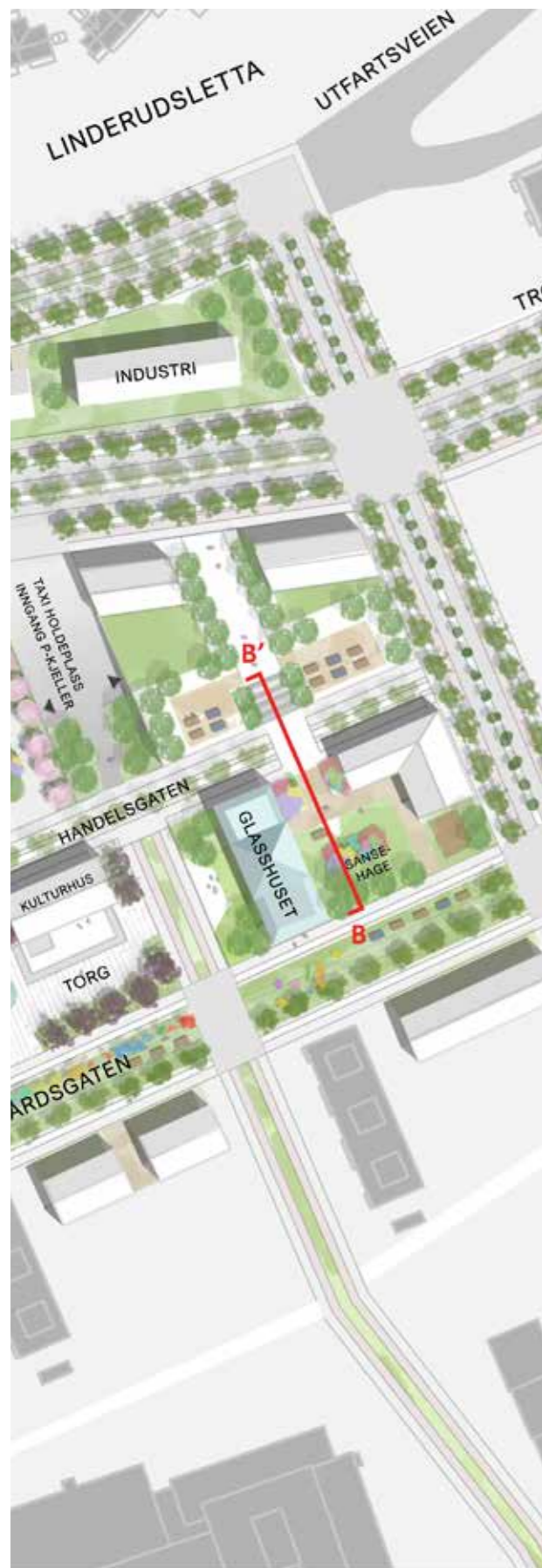
Snitt C-C' viser Erich Mogensøns vei. Snittet viser veiens feltinndeling med kantstoppløsningen for busstoppet. Kantstoppløsningen er inspirert av Oslo sin Gatennormale (Bymiljøetaten Oslo kommune, 2020). Denne løsningen gir en sømløs reise for syklister og gående.

## DETALJ - KANTSTOPP ERICH MOGENSØNS VEI



Detaljen viser en løsning for kantstopp i Erich Mogensøns vei. Dette prinsippet følger Oslo sin Gatennormal (Bymiljøetaten Oslo kommune, 2020), og skal følges i alle andre buss-stopp.

# SNITT HENVISNING SANSEHAGE



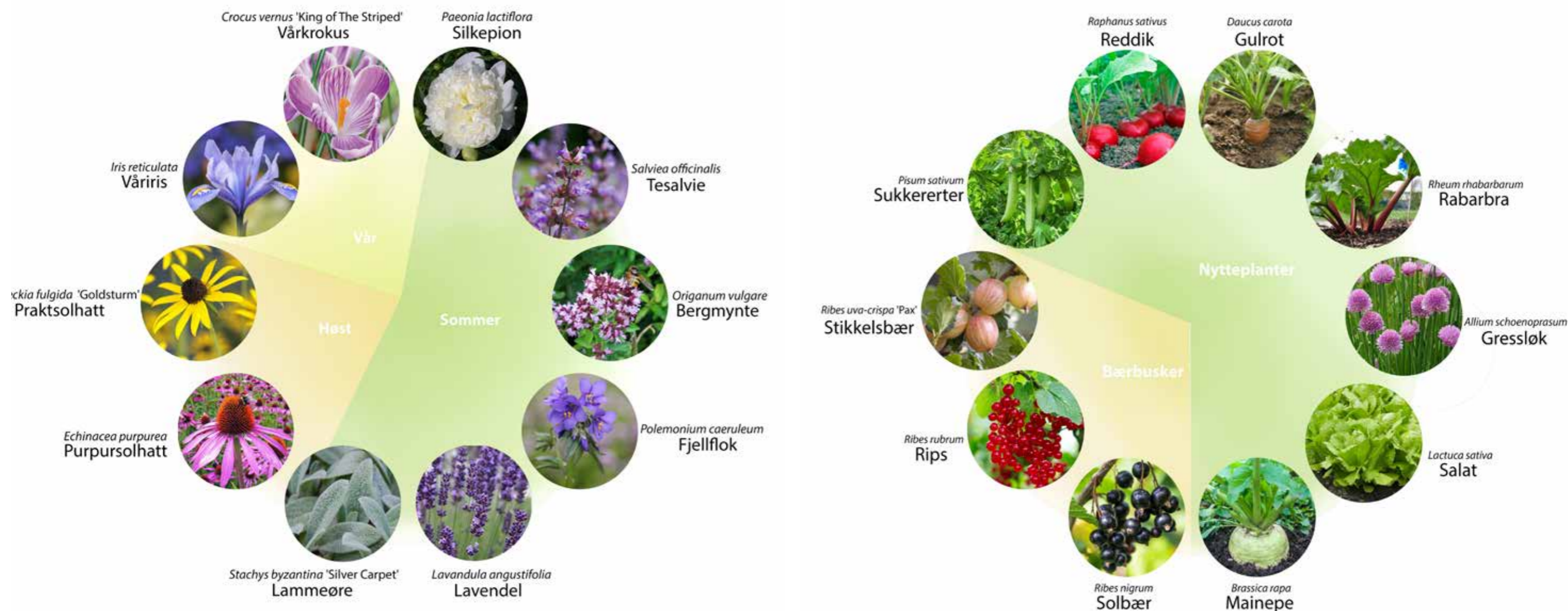
B

B'

M 1:200

Snitt B - B' viser en langstrakt akse mot Trondheimsveien som inkluderer variasjoner i romopplevelse og kontrast i høydeforskjeller. Snittet skjærer gjennom sansehagen, Handelsgaten og opp en trapp med trealle.

# PLANTEVALG



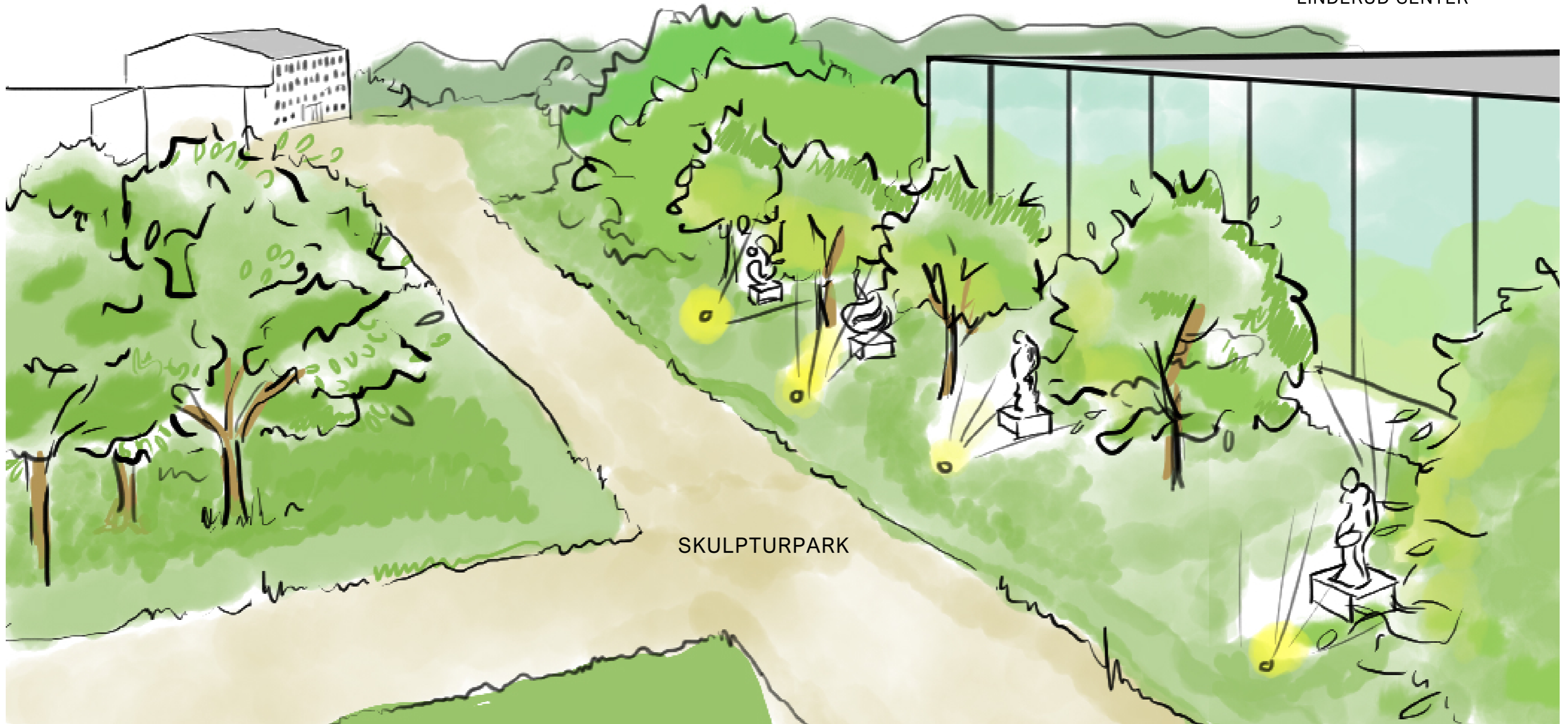
I barokken ble det brukt en rekke virkemidler for å engasjere omgivelsene og vekke følelsene. Dette inspirerte oss videre til å lage en sansehage som bidrar til akkurat dette! Illustrasjonene viser plantevalg for sansehagen og deres blomstringstid.

Plantevalget skal vekke sansene våre - både syn, lukt, og følesans. Dyrkningshage ved siden av sansehagen vil vekke smakssansene. Sansehagene inneholder også blomsterbedd og frukttrær som er både fugle- og insekstvennlige. Våre små dyrevenner vil dermed hjelpe med å vekke hørselsansene.

# SKULPTURPARK PÅ GÅRDSVEIEN

LINDERUDGÅRD

LINDERUD SENTER



# LITTERATURLISTE

Aarhaug, J., Caspersen, E., Hagen, O. H., Mata, I.L., , Nordbakke, S., Skollerud, K. H., Tennøy, A., Tønnesen, A. & Ørving, T. (2019). BYTRANS: Effekter og konsekvenser av kapasitetsreduksjon i Brynstunnelen. Tilgjengelig fra: <https://www.toi.no/publikasjoner/bytrans-effekter-og-konsekvenser-av-kapasitetsreduksjon-i-brynstunnelen-dokumentasjonsrapport-article36152-8.html> (lest 01.02.2022).

Bymiljøetaten, Oslo kommune. (2020). Gatennormalen for Oslo. Tilgjengelig på: <https://www.oslo.kommune.no/getfile.php/134032-1611566813/Tjenester%20og%20tilbud/Plan%2C%20bygg%20og%20eiendom/Byggesaksveiledere%2C%20normer%20og%20skjemaer/Gatenormal%20og%20normmark/Gate-%20og%20veinormaler/Gatenormal%20for%20Oslo.pdf> (lest 12.04.2022)

Oslo Kommune. (2019). Stedsanalyse Linderud, Sletteløkka og Veitvet. Tilgjengelig fra: <https://www.bjerkeanalyse.no/asset/pdf/Stedsanalyse-Bjerke-2020.pdf> (Hentet 22.02.2022).

Statens Vegvesen. (2021) Vegkart atlas Vegvesenet. Tilgjengelig fra: [https://vegkart.atlas.vegvesen.no/#kartlag:geodata/@267645,6652297,14/hva:!\(id~540\)~/valgt:1015052873:540](https://vegkart.atlas.vegvesen.no/#kartlag:geodata/@267645,6652297,14/hva:!(id~540)~/valgt:1015052873:540) (hentet 14.04.2022)

Statens Vegvesen. (2017). Delrapport kollektivstrategi Systemanalyse rv. 4 Trondheimsveien med diagonal og rv. 163 Østre Aker vei. Tilgjengelig fra: [/https://www.vegvesen.no/globalassets/vegprosjekter/utbygging/rv4fossumdiagonalen/vedlegg/delrapport-kollektivstrategi-groruddalen.pdf](https://www.vegvesen.no/globalassets/vegprosjekter/utbygging/rv4fossumdiagonalen/vedlegg/delrapport-kollektivstrategi-groruddalen.pdf) (lest: 20.02.2022).

Spirea (u.å). Linderud gård en skjult perle i Oslo. Tilgjengelig fra: <https://spirea.no/2016/09/11/linderud-gard-skjult-perle-i-oslo/#:~:text=I%20barokkhagen%20fra%201700%2Dtallet,et%20av%20Norges%20beste%20jordbruksromr%C3%A5der.> (lest: 01.05.22).

Vegkart atlas Vegvesenet. (2021) Statens Vegvesen. Hentet fra: [https://vegkart.atlas.vegvesen.no/#kartlag:geodata/@267645,6652297,14/hva:!\(id~540\)~/valgt:1015052873:540](https://vegkart.atlas.vegvesen.no/#kartlag:geodata/@267645,6652297,14/hva:!(id~540)~/valgt:1015052873:540) (hentet 14.04.2022)

Vold, Thurid; Rise, Harald: barokken i Store norske leksikon på [snl.no](https://snl.no). Hentet fra: <https://snl.no/barokken> (lest: 02.05.2022).

# KILDER TIL BILDER

## FIGURER PÅ SIDE 5: MOODBOARD

- Leary, Petra (2018) Inspirasjon til basketballbane. Hentet fra: <https://dronelife.com/2018/12/27/the-top-drone-photos-and-video-shorts-of-2018/>
- Patterson, Warren (2009) Inspirasjon til glasshuset. Hentet fra: <https://www.flickr.com/photos/bostondesign/4166474479/in/photostream>
- Fineartamerica (2021) Inspirasjon til plantevalg. Hentet fra: <https://fineartamerica.com/featured/tilia-cordata-small-leaved-lime-bildagentur-online.html>
- Thomas, Karl (2020) Inspirasjon til glasshuset. Hentet fra: <https://fineartamerica.com/featured/tilia-cordata-small-leaved-lime-bildagentur-online.html>
- Pillanatok (2016) Inspirasjon til formklypte busker og trær. Hentet fra: <https://blulilly.tumblr.com/post/143749849838#notes>
- Gardenvisit (2019) Inspirasjon til hagekunst – akser. Hentet fra: [http://www.gardenvisit.com/history\\_theory/library\\_online\\_ebooks/ml\\_gothein\\_history\\_garden\\_art\\_design/late\\_baroque\\_caserta\\_royal\\_palace](http://www.gardenvisit.com/history_theory/library_online_ebooks/ml_gothein_history_garden_art_design/late_baroque_caserta_royal_palace)
- Mertz Library (ukjent) Inspirasjon til barokk hagekunst. Hentet fra: <https://sciweb.nybg.org/science2/Onlinexhibits/exhbtcata.html>
- Denezhkina, Oxana (ukjent) Inspirasjon til barokk kunst Hentet fra: <https://www.shutterstock.com/nb/video/clip-23319289-trevi-fountain-largest-baroque-city-one-most>
- Bauhaus (2022) Inspirasjon til plantevalg buksbom. Hentet fra: <https://www.bauhaus.dk/emerald-buksbom-spiral-95-cm>
- Brian Willson (2022) Inspirasjon til stemning. Hentet fra: <https://www.oldfonts.com/antiquepenman/category/old-letters/>

## FIGURER PÅ SIDE 5 - LINDERUD GÅRD

- Visitnorway (2022) Linderud gård. Hentet fra: <https://www.visitnorway.com/listings/linderud-g%C3%A5rd/208254/>
- Visitnorway (2022) Innsiden av Linderud gård. Hentet fra <https://www.visitnorway.com/listings/linderud-g%C3%A5rd/208254/>
- Museene i Akershus, Mia (2022) Innsiden av Linderud Gård. Hentet fra [https://www.google.com/search?q=linderud+g%C3%A5rd&source=lnms&tbm=isch&sa=X&ved=2ahUKEwjyjqGUoMP3AhXsplsKHW3MDBMQ\\_AUoAXoECAIQAw&biw=1536&bih=722&dpr=1.25#imgsrc=XMt3TF70XwgreM](https://www.google.com/search?q=linderud+g%C3%A5rd&source=lnms&tbm=isch&sa=X&ved=2ahUKEwjyjqGUoMP3AhXsplsKHW3MDBMQ_AUoAXoECAIQAw&biw=1536&bih=722&dpr=1.25#imgsrc=XMt3TF70XwgreM)
- Fenja og Menja (2012) Treallen. Hentet fra: <http://fenja-og-menja.blogspot.com/2012/03/linderud-linnes-rydningsgard-med-lind.html>
- Akers Avis Groruddalen (2018) Halloween på Linderud gård. Hentet fra: <https://groruddalen.no/skal-jakte-pa-mestertyven/19.24593>
- Museene i Akershus, Mia (2022) Dammen på Linderud Gård. Hentet fra <https://mia.no/linderud/om>
- Sparebankstiftelsen (2019) Klatreparken. Hente : <https://sparebankstiftelsen.no/tildelinger/klatrepark-pa-linderud-gard/>
- Museene i Akershus, Mia (2022) Folk på tur til Linderud gård. Hentet fra <https://mia.no/linderud/apningstider-og-priser>

## FIGURENE PÅ SIDE 13 SANSEHAGEN OG GLASSHUSET

- Patterson, Warren (2009) Inspirasjon til glasshuset. Hentet fra: <https://www.flickr.com/photos/bostondesign/4166474479/in/photostream>
- HI design (2014) Inspirasjon til fargerik lekeplass. Hentet fra: [https://issuu.com/hidesignpublish/docs/new\\_children\\_play\\_facilities\\_design\\_9a78b962a04895/212?epik=dj0yJnU9YUY0MUI2TW1QV1dDM0lmLVJZczlxX1puektQMzlxTkUmcD0wJm49Ym5DRkxPSHVQa1FiVE05U3FqVmpkUSZ0PUFBQUFBR0p4SHRv](https://issuu.com/hidesignpublish/docs/new_children_play_facilities_design_9a78b962a04895/212?epik=dj0yJnU9YUY0MUI2TW1QV1dDM0lmLVJZczlxX1puektQMzlxTkUmcD0wJm49Ym5DRkxPSHVQa1FiVE05U3FqVmpkUSZ0PUFBQUFBR0p4SHRv)
- Plantasjen (2022) Inspirasjon til plantevalg, Lavendel. Hentet fra: <https://www.plantasjen.no/lavendel-slik-lykkes-du.html>
- Staudestedet (ukjent) Stachys byzantina 'Silver Carpet' Lammeøre. Hentet fra: <https://staudestedet.dk/shop/45-stauder---s/1062-stachys-byzantina-silver-carpetltbrgtlammeoere/>
- Ciammaichella, Andrew (2021) Inspirasjon til plantevalg. Hentet fra: <https://no.pinterest.com/pin/75224256269502584/>
- Attentive teaching (2020) . Inspirasjon til sanser . Hentet fra: <https://attentiveteaching.com/using-the-5-senses-to-build-an-environment-that-supports-learning/>

## FIGURER PÅ SIDE 14 - INSPIRASJON TIL TRONDHEIMSVEIEN

- Gidlof, Tere Sue (2007) Skulpturen i dammen. Hentet fra: <https://www.flickr.com/photos/39450859@N07/4359609208/>
- Pridemore, Tire (ukjent ) Skulpturer ved vann. Hentet fra: <https://no.pinterest.com/pin/281543705094858/>
- Merrill, Linda (2018) skulpturen blant klatreplantene. Hentet fra: <https://lindamerrill.com/2018/06/12/the-allure-of-a-secret-garden/>

## FIGURER PÅ SIDE 13- INSPIRASJON TIL TORGET

- Park og anlegg (2020) Inspirasjon til plantevalg. Hentet fra: <https://parkoganlegg.no/cat-treportrettet/acer-platanoides-royal-red-rodblad-spisslonn/>
- FFbarbecues (ukjent) Inspirasjon til . Hentet fra: <https://www.ffbarbecues.com/produit/fontaine-rond-en-pierre-reconstituee-napolitano-aux-jets-deau-a/>
- Dixon, Stuart (2009) Stein belegg. Hentet fra: <https://www.flickr.com/photos/norcalnerd/3931735794/>
- Porfirio – Pinterest bruker (ukjent) stein belegg til torget. Hentet fra: <https://no.pinterest.com/pin/914862415223135/>

# KILDER TIL BILDER

## FIGURER PÅ SIDE 20 - PLANTEVALG

- Peter nyssen (ukjent) Inspirasjon til plantevalg. Hentet fra: <https://www.peternyssen.com/de/pflanzung-im-herbst/gartenarbeit-fuer-kinder/iris-gartenarbeit-fuer-kinder/iris-alida.html>
- Green huiz (ukjent) Inspirasjon til plantevalg. Hentet fra: <https://greenhuiz.com/products/salvia-officinalis-sage-common-seeds?variant=32774915981417>.
- Magic garden seeds (ukjent) Inspirasjon til plantevalg. Hentet fra: [https://www.magicgardenseeds.com/The-Good-To-Know/Oregano-\(Origanum-vulgare\)-organic-A.1358-](https://www.magicgardenseeds.com/The-Good-To-Know/Oregano-(Origanum-vulgare)-organic-A.1358-)
- Crocus (ukjent) Inspirasjon til plantevalg. Hentet fra: [https://www.crocus.co.uk/plants/\\_/polemonium-caeruleum/classid.3456/](https://www.crocus.co.uk/plants/_/polemonium-caeruleum/classid.3456/)
- Kayaba parts (ukjent) Inspirasjon til plantevalg. Hentet fra: <https://kayabaparts.ru/no/vyrashchivanie-lavandy-iz-semyan-v-otkrytom-grunte-kak/>
- Gardenia (ukjent) Inspirasjon til plantevalg. Hentet fra: <https://www.gardenia.net/plant/stachys-byzantina-lambs-ears>
- Langelang, Knut (2005) Inspirasjon til plantevalg. Hentet fra: <https://planteborsen.no/purpursolhatt-echinacea-purpurea/>
- Plantasjen (ukjent) Inspirasjon til plantevalg. Hentet fra: <https://www.plantasjen.no/rudbeckia-fulgida-little-goldstar-o19-cm-gul-510782.html>
- Mouton, Laurence (ukjent) Inspirasjon til plantevalg. Hentet fra: <https://www.treehugger.com/plants-perfect-kids-garden-4859213>
- Hjelmstad, Rolv (ukjent) Inspirasjon til plantevalg. Hentet fra: [https://www.rolv.no/urtemedisin/medisinplanter/alli\\_sch.htm](https://www.rolv.no/urtemedisin/medisinplanter/alli_sch.htm)
- Hove plantesalg (ukjent) Inspirasjon til plantevalg. Hentet fra: <https://hoveplantesalg.no/produkter/solb%C3%A6r-1>
- Natur filmkanalen (ukjent) Inspirasjon til plantevalg. Hentet fra: <http://www.naturfilmkanalen.no/2020/07/02/ukens-fremmedart-hagerips/>
- Gardeners world (ukjent) Inspirasjon til plantevalg. Hentet fra: <https://www.gardenersworld.com/plants/ribes-uva-crispa-pax/>
- Solhatt Økologisk Hagebruk (ukjent) Inspirasjon til plantevalg. Hentet fra: <https://norskbruksgenbank.no/gronnsaker/>