

AMMERUD

FRA MOTORVEI TIL PARK OG GATELIV

Trondheimsveien er en høytrafikkert ferdselsåre med en ÅDT på rundt 26 000 gjennom Groruddalen. Ved Ammerud ligger veien som en barriere som forhindrer gode forbindelser for myke trafikanter, og i tillegg hindrer utviklingen av et levende sentrum.

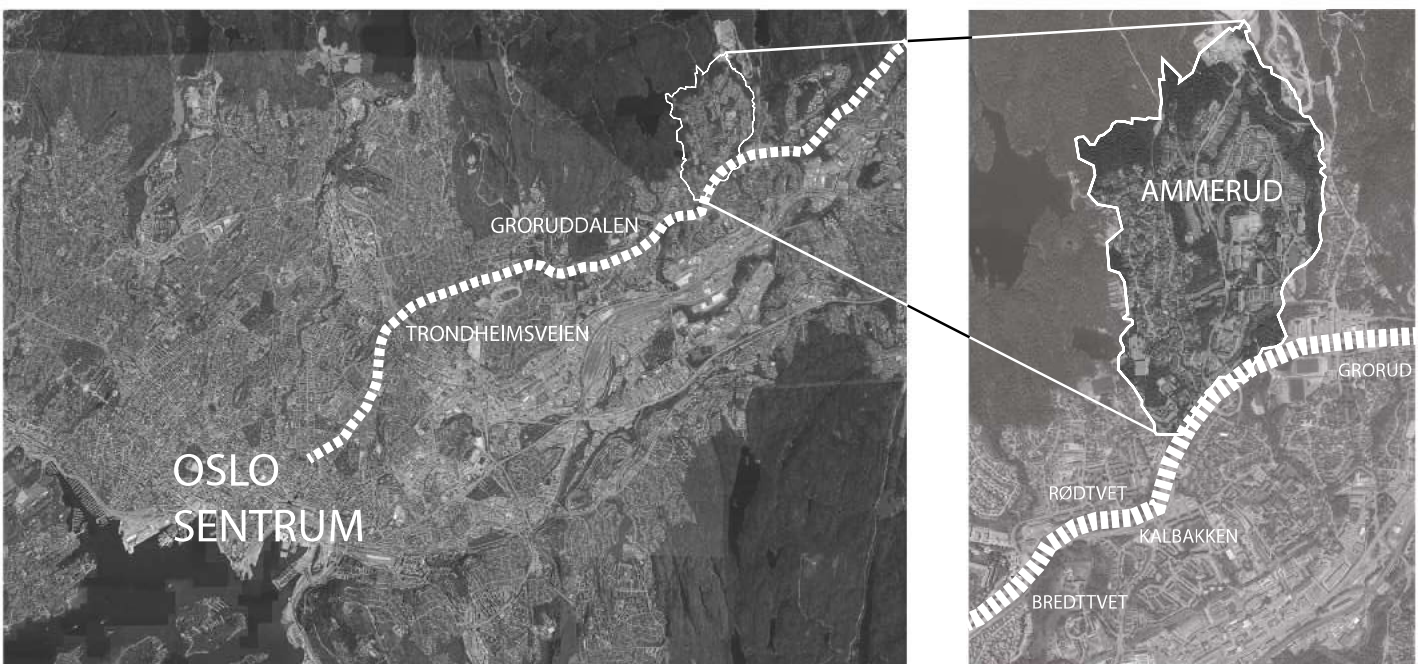
Løsningsforslaget som presenteres i denne oppgaven tar utgangspunkt i å redusere Trondheimsveien, til fordel for gateliv, bedre levekår og nye opplevelser for både innbyggerne og tilreisende. Hovedgrepet i prosjektet er kryssningspunktet mellom Ammerudveien og Trondheimsveien. Her skal det blant annet etableres en park som skal fungere som et målpunkt med interaktive og lekne installasjoner, og i tillegg være et kollektivknutepunkt for buss og t-bane.



s. 1/30



KONTEKST



LAA325

s. 2/30



PROBLEMSTILLING

HVORDAN UTVIKLE ET SENTRUM PÅ AMMERUD?



s. 3/30

PROSJEKTET

I del 3 av prosjektet kombineres individuelle tanker og idéer, litteratur og observasjoner til et felles løsningsforslag til problemstillingen;

HVORDAN UTVIKLE ET SENTRUM PÅ AMMERUD?



s. 4/30

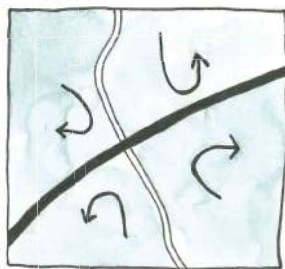
PRINSIPPER

Gjennom ulike prinsipper har vi lagt føringer for sentrumsutviklingen på Ammerud. Hensikten har vært å sikre gjennomgående fokus på tiltak som styrker målpunkt og gateliv, og bedrer forbindelser for mye trafikanter.

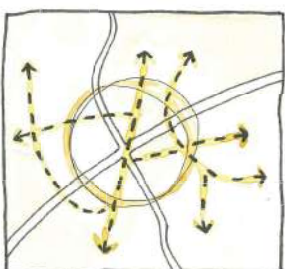
Prinsippene er oppdelt i overordnede planleggings- og utformingsprinsipper, og er utformet med utgangspunkt i blant annet Oslos nye gatenormal, Jan Gehl og Jane Jacobs.

s. 5/30

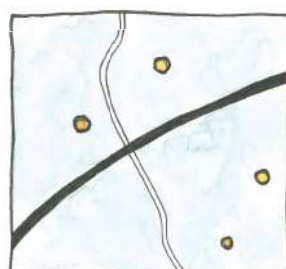
OVERORDNEDE PLANLEGGINGSPRINSIPPER



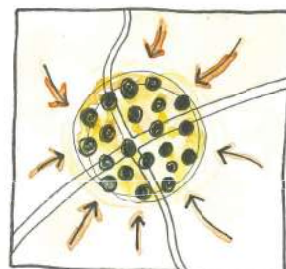
AVDELT



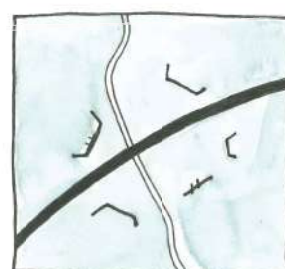
KOBLET



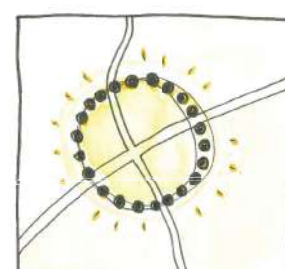
SPREDT



SAMLET



FORSØMT

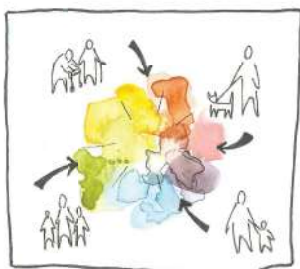


IVARETATT

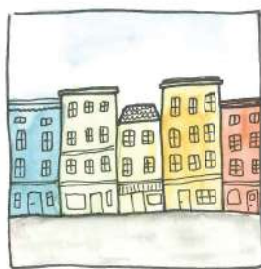
s. 6/30

KATEGORIER FOR UTFORMINGSPRINSIPPER

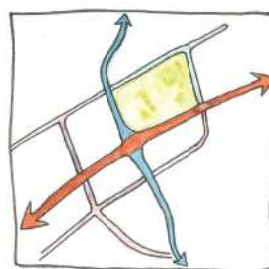
MØTEPLASSER



BEBYGGELSE



FERDSEL



s. 7/30



MØTEPLASSER

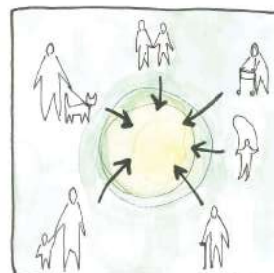
VARIERTE



INTERAKTIVE



INKLUDERENDE



s. 8/30

BEBYGGELSE

AKTIVE FASADER



ULIK UTFORMING



MENNESKELIG SKALA

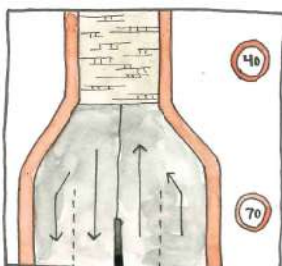


s. 9/30

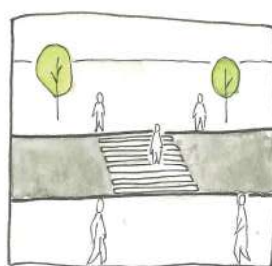


FERDSEL

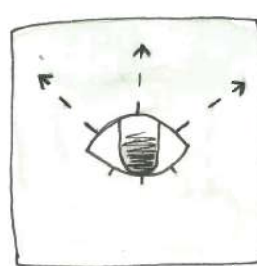
REDUSERE TRONDHEIMSVEIEN



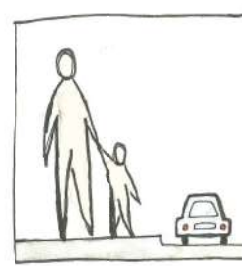
KRYSSINGER I PLAN



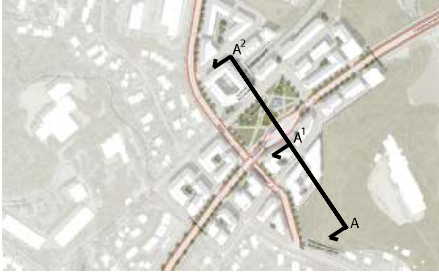
GOD OVERSIKT OG LESBARHET



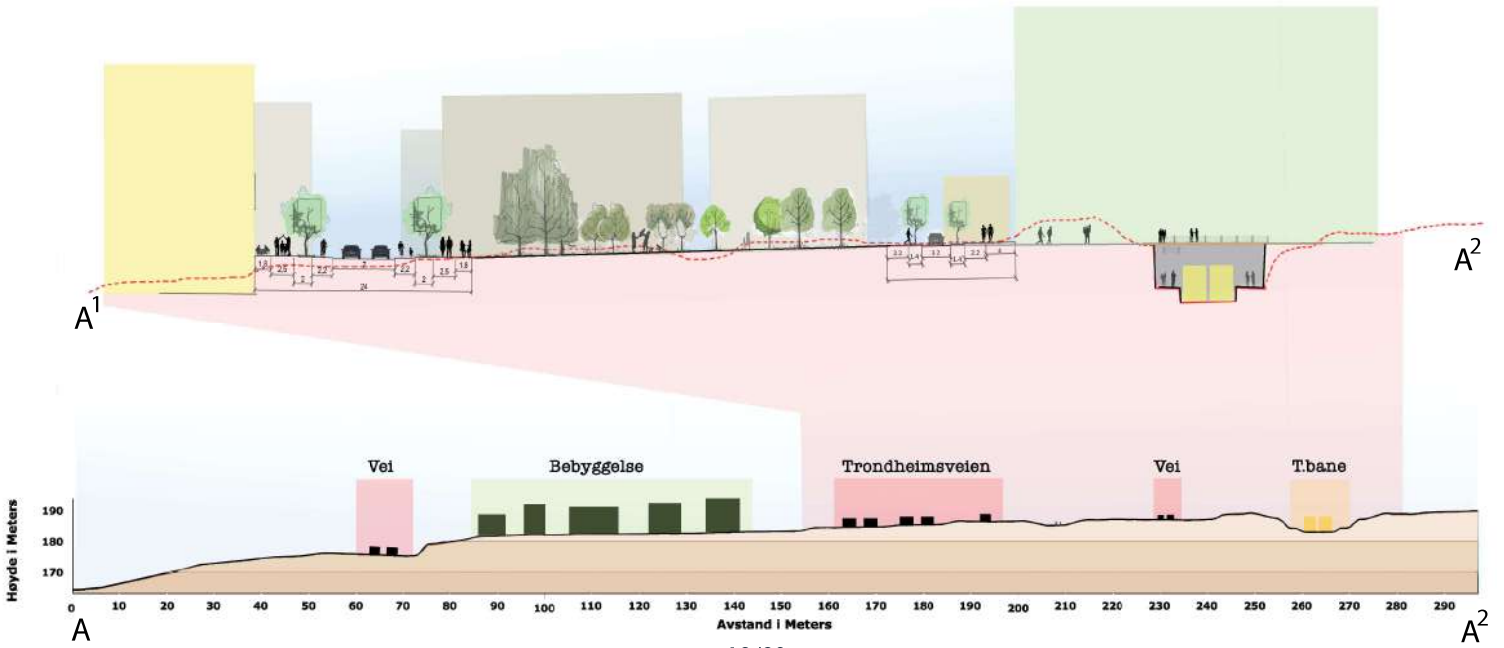
MENNESKET I FOKUS



s. 10/30



TERRENGSNITT

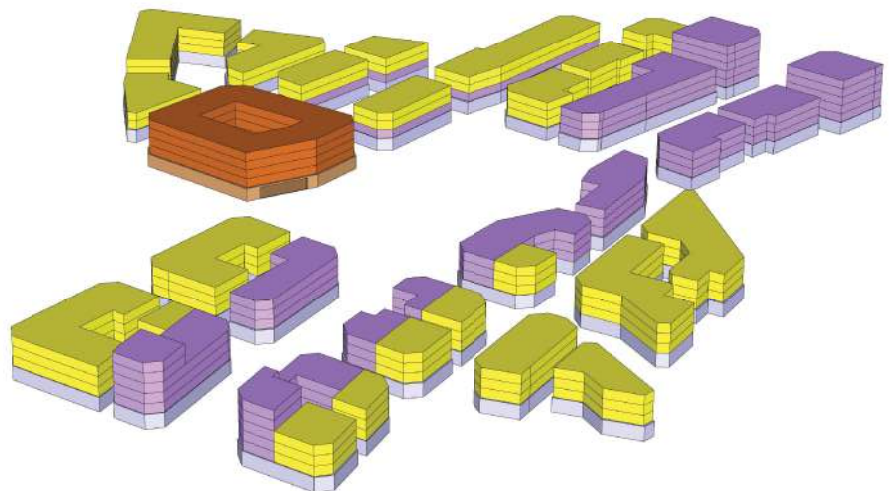


s. 13/30



BEBYGGELSESFUNKSJONER

Kontor	24960 m ²
Forretninger	18858 m ²
Boligbebyggelse	31181 m ²
Kulturinstitusjon	7272 m ²
Stasjons-/terminalbygg	2384 m ²



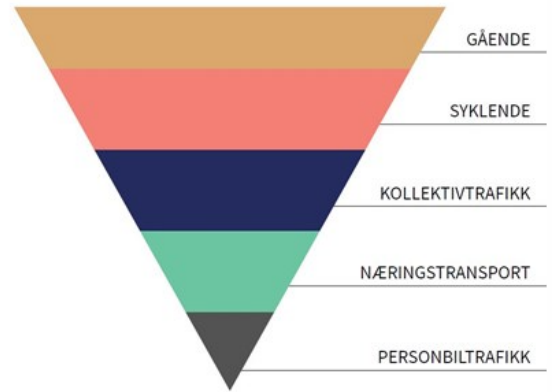
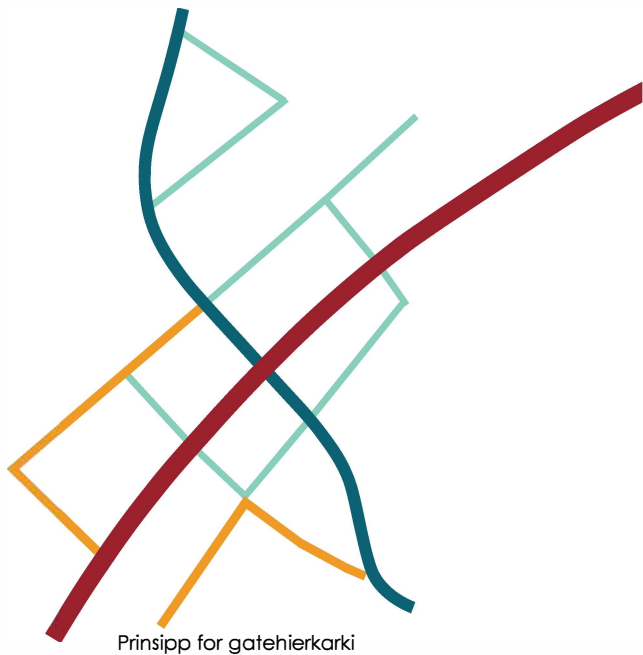
Kontor og forretning utgjør et areal på henholdsvis 24960 m² og 18858 m². Leiepris for næringbygg for Ytre Sentrum ligger på 1550 - 2600 kr /km²/år (Brun, 2017). Dette tilsvarer en samlet årlig leieinntekt på nærmere 91 millioner kroner.

Boligbebyggelse utgjør totalt 31181 m². Omsatte boliger i Oslo kommune hadde i 2018 en gjennomsnittlig kvadratmeterpris på 69 500 kr (Oslo kommune, uå). Dette medfører en verdi på nesten 2,2 milliarder kroner. I tillegg vil inntekter komme fra Kulturinstitusjon og Stasjons-/terminalbygg

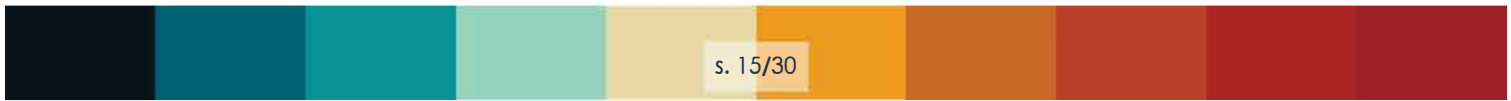
s. 14/30

HIERARKI

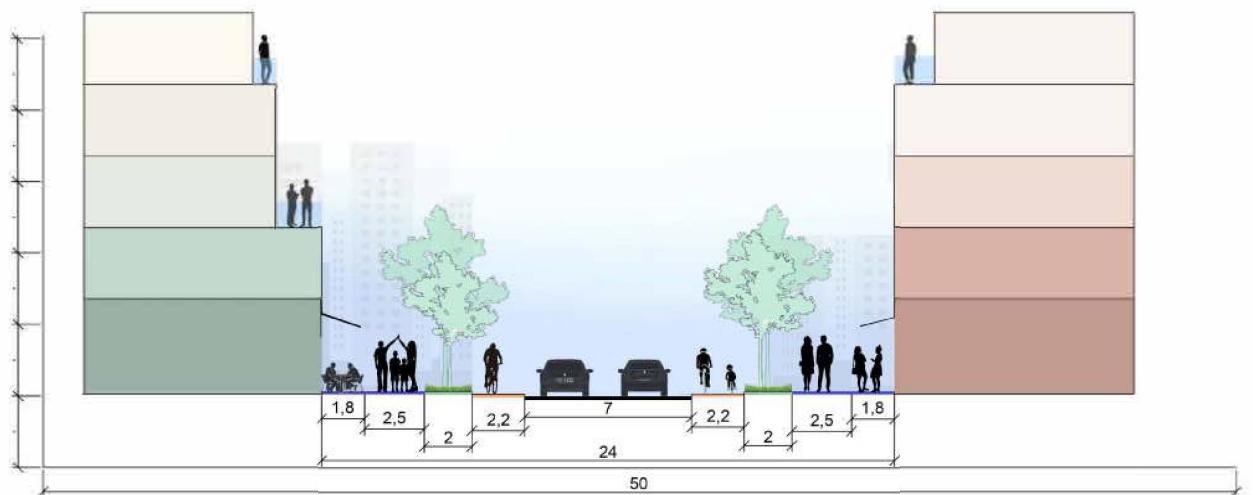
GATESTRUKTUR OG TRAFFIKANTGRUPPER



Cowi. (2020). *Omvendt trafikkhierarki. Tilgjengelig fra <https://landskapsarkitektur.no/aktuelt/forside-aktuelt/2021/landskapsarkitekturprisen-2021-til-gatenormal-for-oslo> (Hentet 2. mai 2022.)*



TRONDHEIMSVEIEN



AMMERUDVEIEN



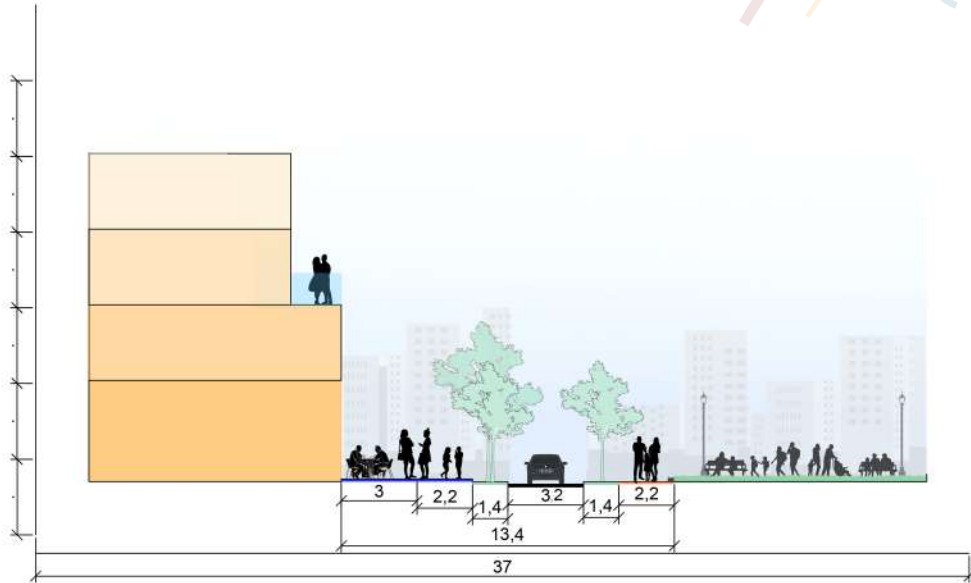
s. 17/30

SAMLEGATE



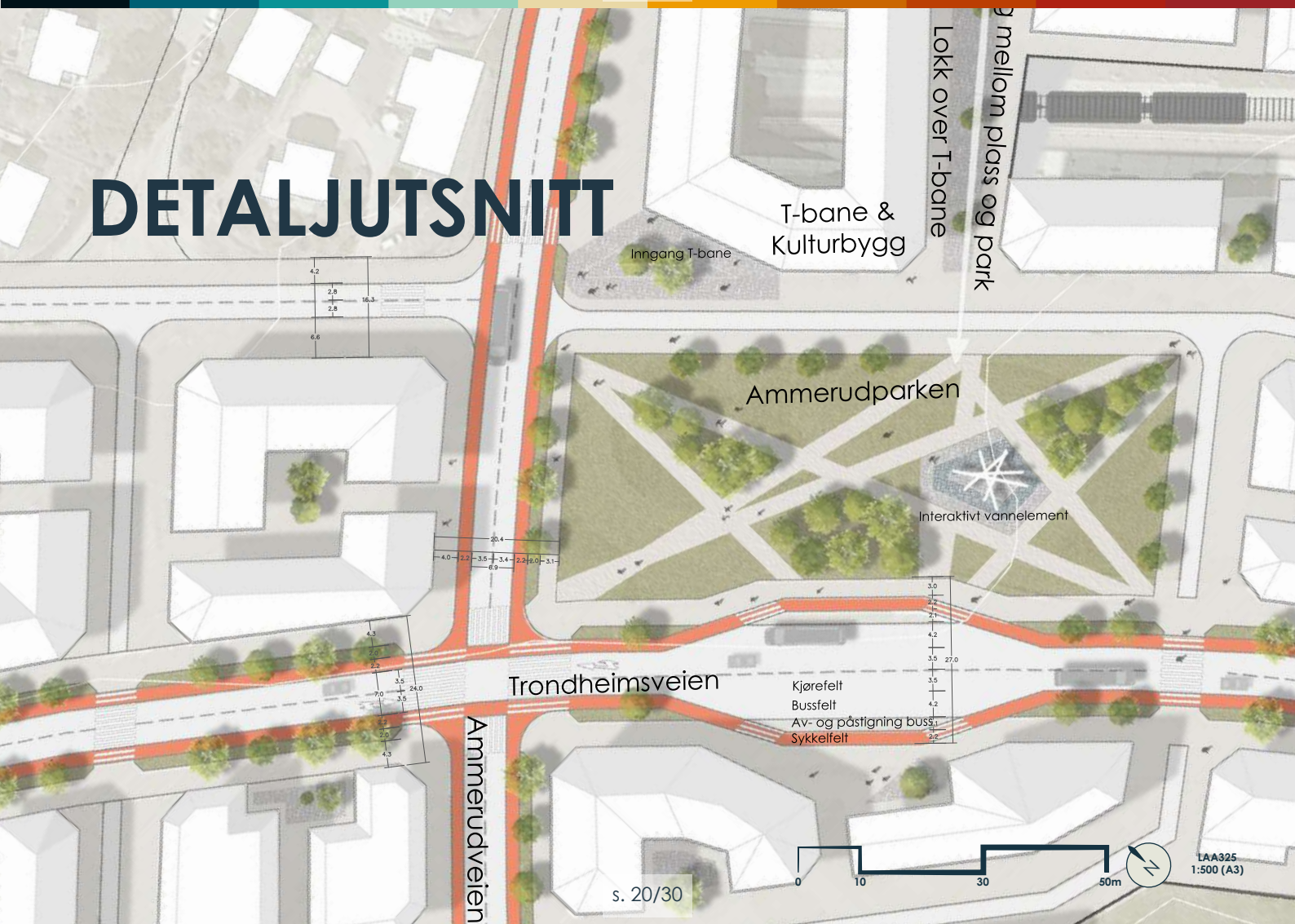
s. 18/30

SENTRUMSGATE



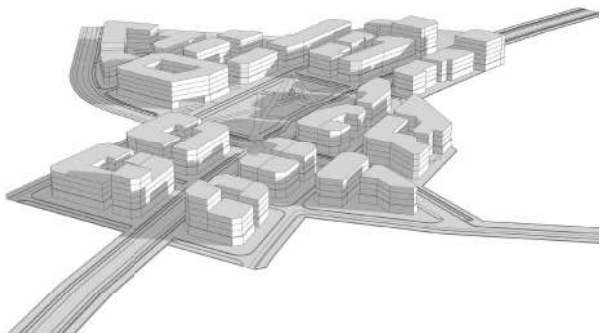
s. 19/30

DETALJUTSNITT

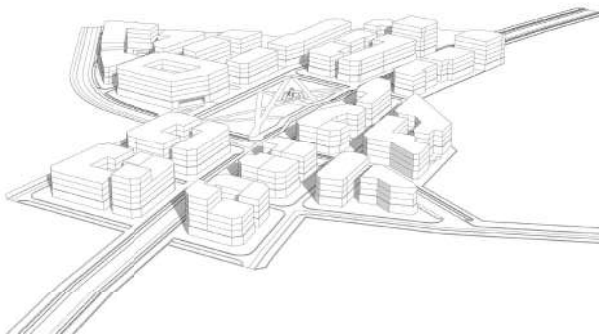


s. 20/30

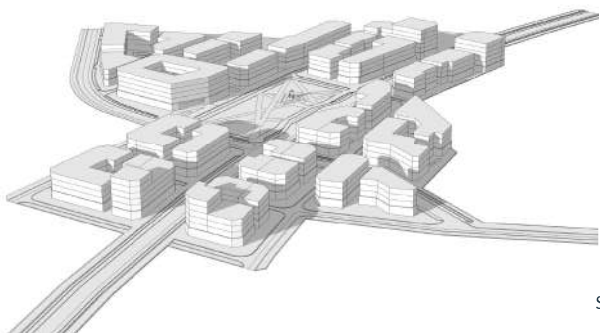
kl. 08:00



kl. 12:00



kl. 16:00



s.21/30

SOLFORHOLD

VÅRJEVNDØGN 20. Mars

Ammeruds sørvendte terreng gir gode solforhold. Bebyggelsen er tilpasset for å ivareta denne kvaliteten. Gatene er utformet slik at fortauet er bredest på den mest solrike siden. I parken kan besøkende nyte varmen fra solen fra morgen til kveld.

GATESTRUKTUR

TILGJENGELIG OG TRYGT

Forskning viser at endringer i transportsystemer skaper færre konsekvenser for trafikantene enn det man ofte forventer (Tennøy & Hagen, 2021). Resultater fra forskningsprosjektet BYTRANS, konkluderer med at trafikanter er fleksible, og tilpasser seg endringer godt.



Trondheimsveien mot øst

En reduksjon av Trondheimsveien er derfor gjennomførbar, og vil bidra til å styrke sentrumsutvikling og gi Ammerud et levende bymiljø.

GATESTUKTUR

TILGJENGELIG OG TRYGT



s. 23/30

GATELIV

SENTRUMSFUNKSJONER
OG OPPHOLD

Ved å samle sentrumsfunksjoner på gateplan, skapes aktive fasader der bylivet kan vokse ut av bygningene og inn i gaten.



s. 24/30

Gater og rom er utformet i menneskelig skala, og visuell kontakt mellom bygningene har vært førende for prosjektutviklingen.

GATELIV

SENTRUMSFUNKSJONER OG OPPHOLD



Fortauet som oppholdsarena

s. 25/30

AMMERUDPARKEN

OPPLEVELSER I KNUTEPUNKTET

I knutepunktet mellom Ammerudveien og Trondheimsveien ligger Ammerudparken. Nærheten til buss og t-bane gjør den lett tilgjengelig for både innbyggerne og tilreisende.



Hjertet i Ammerud

s. 26/30

AMMERUDPARKEN

OPPLEVELSER I KNOTEPUNKTET

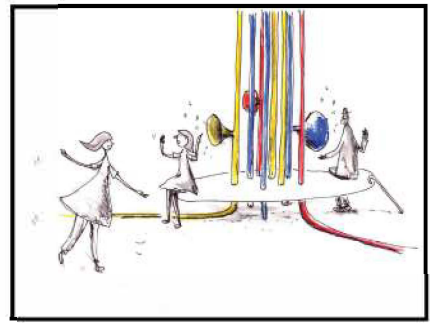
Hensikten med parken er å skape et målpunkt som tilbyr sanselige opplevelser og rom for kommunikasjon og samhandling.



Opplev omgivelsene i refleksjonene

Suzuki, Y. (u.å.) *Sonic bloom* [skisse].
Tilgjengelig fra: <https://www.dezeen.com/2021/08/23/sonic-bloom-yuri-suzuki-connects-people-sounds-london/> (Hentet 30. april 2022.)

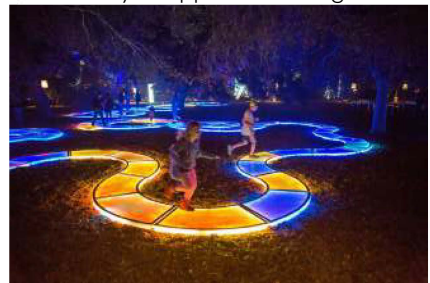
Interaktiv installasjon der lyd og kommunikasjon står i fokus.



Lewin, M. (2017). *Aqueous* [Installasjon].

Sasser, M. (2018). [Foto]. Tilgjengelig fra: <https://twitter.com/VividSydney/status/984943486335049728/photo/1> (Hentet 28. april 2022.)

En sti som lyser opp ved berøring.



s. 27/30

KULTURBANE

KOMBINERT FORMÅL - KOLLEKTIV & KULTUR

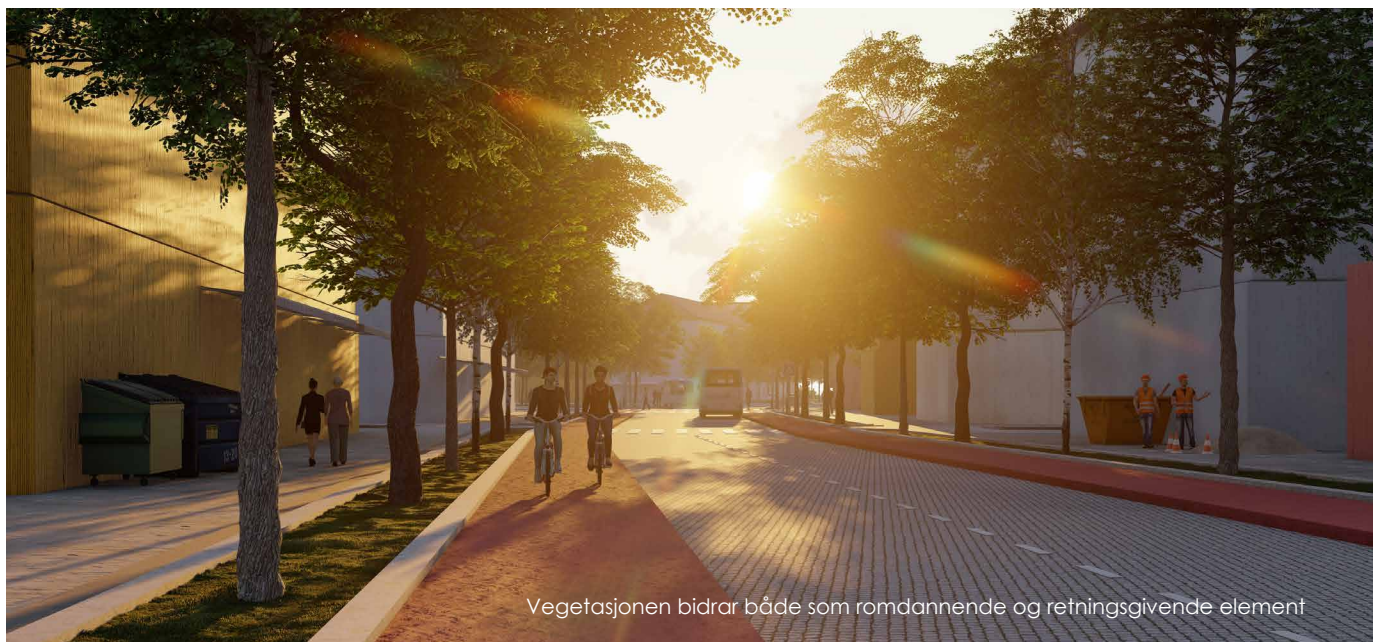


Inngang til T-bane i 1.etg. Øvrige etasjer tilbyr kulturelle attraksjoner som kino/bibliotek/scene etc.

s. 28/30

INNGANG TIL AMMERUD

ALLÉ OG SIKTLINJER



Vegetasjonen bidrar både som romdannende og retningsgivende element

FILM

<https://youtu.be/kNEUPHQWHOc>

